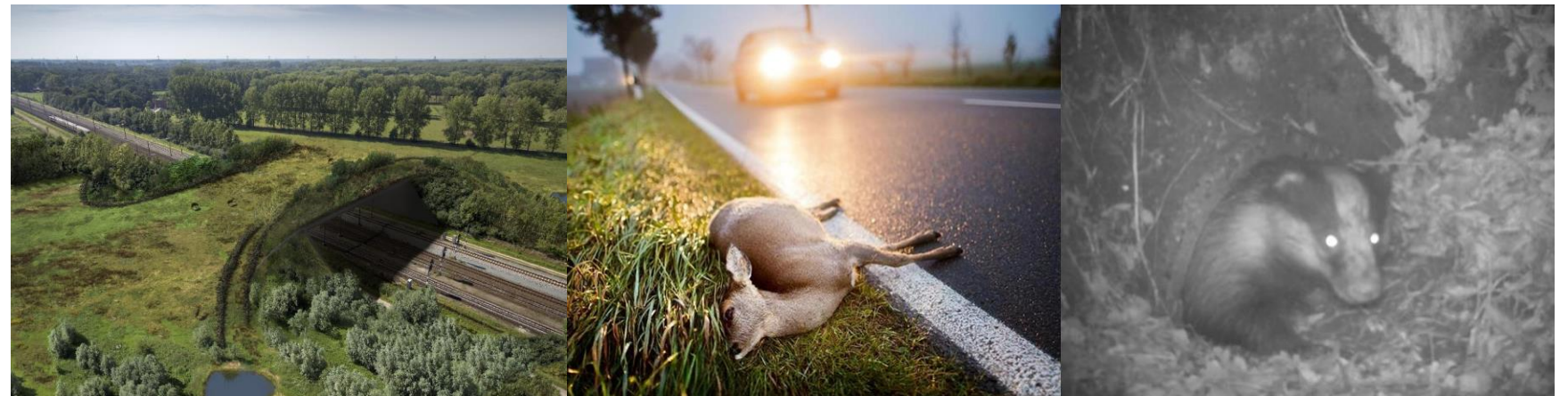
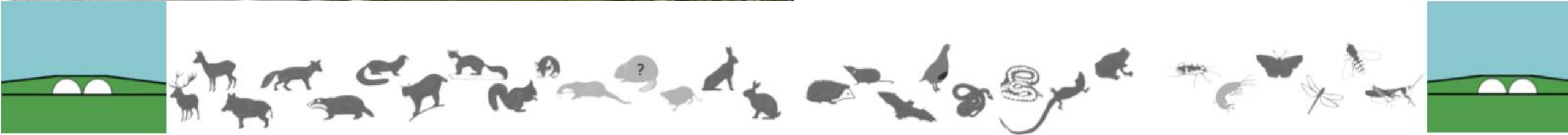


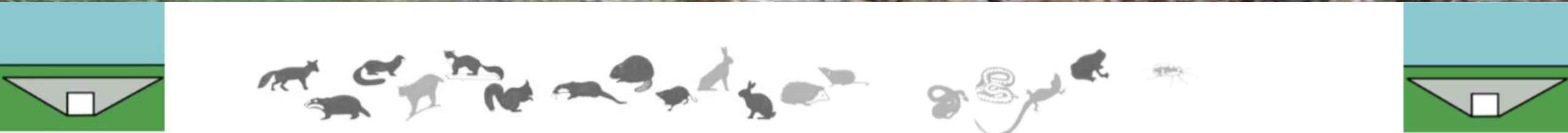
Faunapassages

Werken aan de succesvolle realisatie
van ecologische verbindingen









Waarom faunapassages?

1. Verkeersveiligheid
2. Dierenwelzijn / veilig oversteken
3. Genetische uitwisseling populaties



Monitoring!







2014-10-18 23:30:41





Monitoring is:

- Ad-hoc
- Slechts enkele locaties
- Van beperkte duur
vraag over werking blijft



OVERWOEKERD



INSPOELING



VERDRONKEN



**DEFECTE OF OPENSTAANDE
RASTERS/HEKKEN**

Voor hetzelfde geld een fietspad

2013



De Natuurbrug Laarderhoogt wordt voorzien van een fietspad. Het is een feit dat Rijkswaterstaat daar in eerste instantie niet voor Construct-contract komt het er nu toch.

Tweeten

Ecoducten kosten half miljard, maar onbekend of ze werken

Hans Marijnissen - 08/06/10, 00:00

Prijzige eekhoornbrug inmiddels door 3 knaagdieren gebruikt

De eekhoornbrug over de Benoordenhoutseweg in Den Haag wordt wel degelijk door eekhoorns gebruikt. Een jaar geleden stak het eerste knaagdier over, inmiddels staat de teller op drie. Nog geen grote aantallen, maar in ieder geval heeft de brug zijn functie bewezen, menen de gemeente en Staatsbosbeheer.

Faunatunnel N65 tussen Vught en Helvoirt werkt niet

21 augustus 2014 | Laatste update: 06 januari, 09:15

1

REAGEER (4)



PVV: 'Ecoduct Laarderhoogt pure geldverspilling'



Communicatie & participatie



Communicatie & participatie

WILD SPOTTER

[HOME](#)

[WAARNEMINGEN](#)

[OVER](#)

[CONTACT](#)

[INLOGGEN](#)

[+ REGISTREREN](#)



WELK DIER IS DIT?

[Overslaan >](#)



Friesland

PROVINCIE WIJZIGEN



KLEINE FAUNATUNNEL

Een ronde buis onder de weg door, met een diameter van circa 30 cm. Vervolgens is op de buis een loopplank over een greppel op aangesloten. De cameraval staat op ongeveer 2 meter afstand.

Onderdelen succesvolle toepassing faunapassages:

- Planvorming
- Ontwerp
- (Intergrale) aanleg
- Monitoring
- Inspectie
- Beheer & onderhoud
- Communicatie
- (Participatie)

Denk mee!

- **Rolverdeling**
Hoe kunnen we de realisatie van faunapassages beter organiseren?
- **Participatie**
Waar liggen kansen voor participatie?
- **Communicatie & marketing**
Hoe zetten we faunapassages beter op de kaart?



IMPACT ON
WATER
NATURE
PARKS

Contactpersoon:

Mark van Heukelum
mark@oakconsultants.nl
06 - 1901 14 15